

Turmhelm



Im vergangenen Jahr hatten wir begonnen, die Elemente der einstigen Wachtstube am Fuss des Turmhelms wieder einzubauen. Dieses Jahr wurden diese Einbauten, welche drei Achtel des Helmfusses einnehmen, fertig gestellt. Parallel dazu wurden die Elektroinstallationen erneuert und die definitive Brandmeldeanlage installiert.

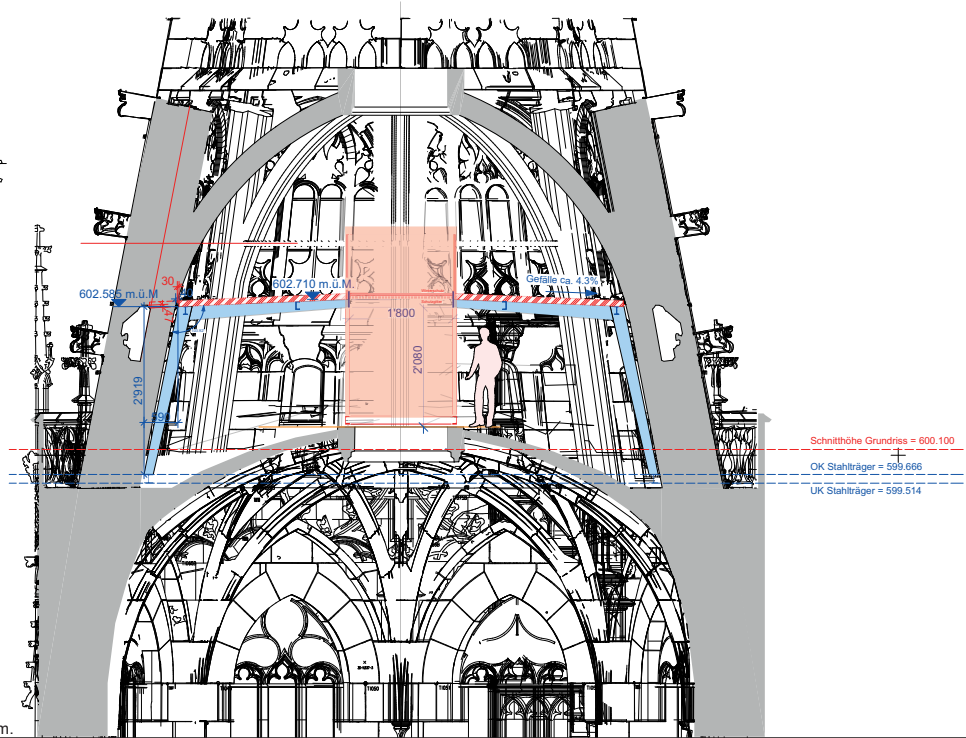
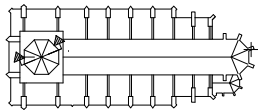
Die 2017 eingebaute und provisorisch abgedichtete neue Treppe wurde zum Schutz vor Wassereintrüben mit einem transparenten Dach und Brüstungen versehen. Damit konnten die Arbeiten an der Turmwacht weitgehend abgeschlossen werden. Es fehlen noch letzte Spenglerarbeiten und die Fertigstellung der Böden und Absturzsicherungen im Inneren. Die verbleibenden letzten Gerüstteile an der Südseite des Turmhelms, welche der Befestigung des Liftes dienen, sind in absehbarer Zeit zum Rückbau vorgesehen.



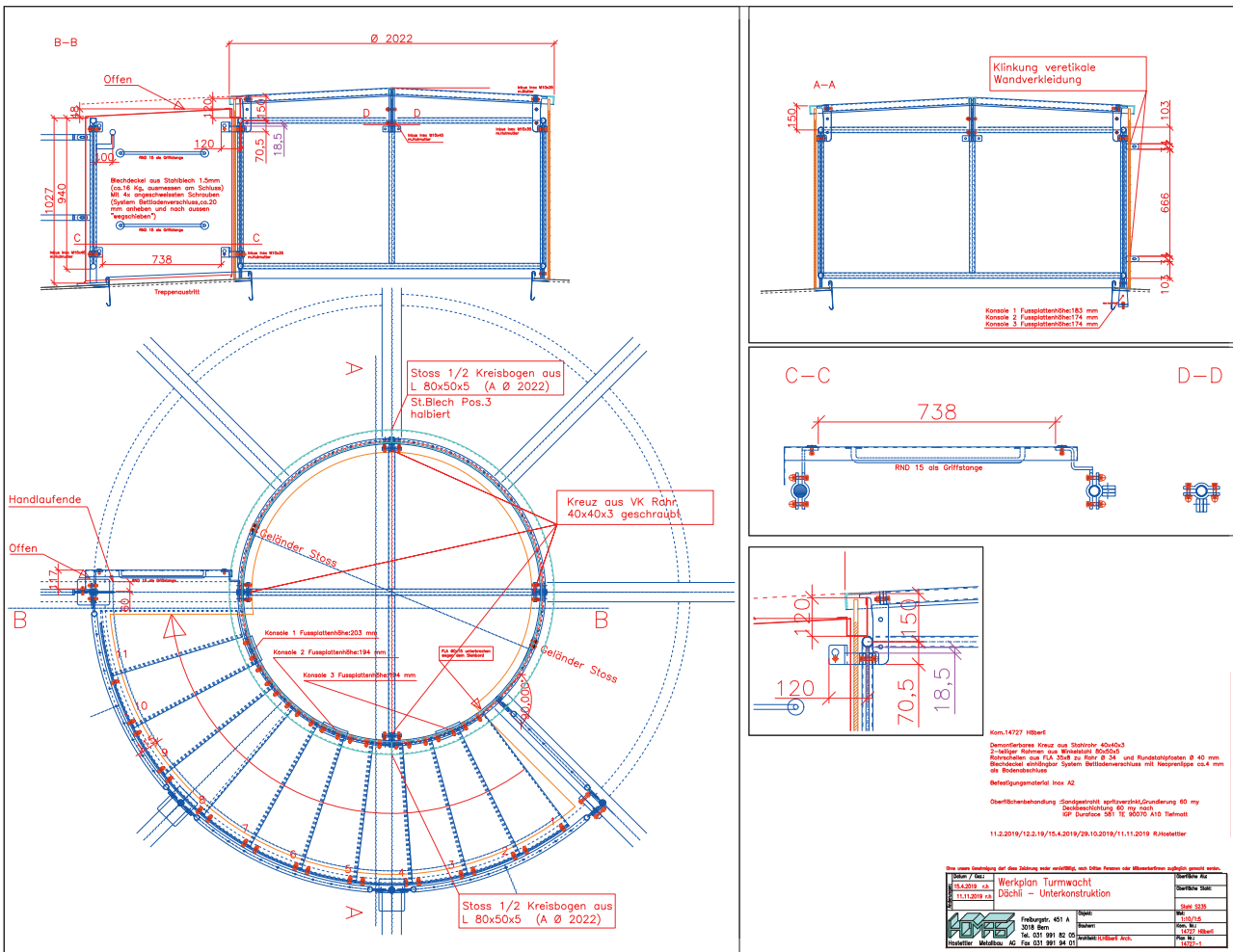
Das filigrane Stahlgeländer des neuen Zuganges in den Turmhelm erhielt einen transparenten Wetterschutz.

110 Berner Münster - Turmwacht
 Stahlbau Abspannung Helm
 Schnitt A-A
 Mst. 1:50, A3

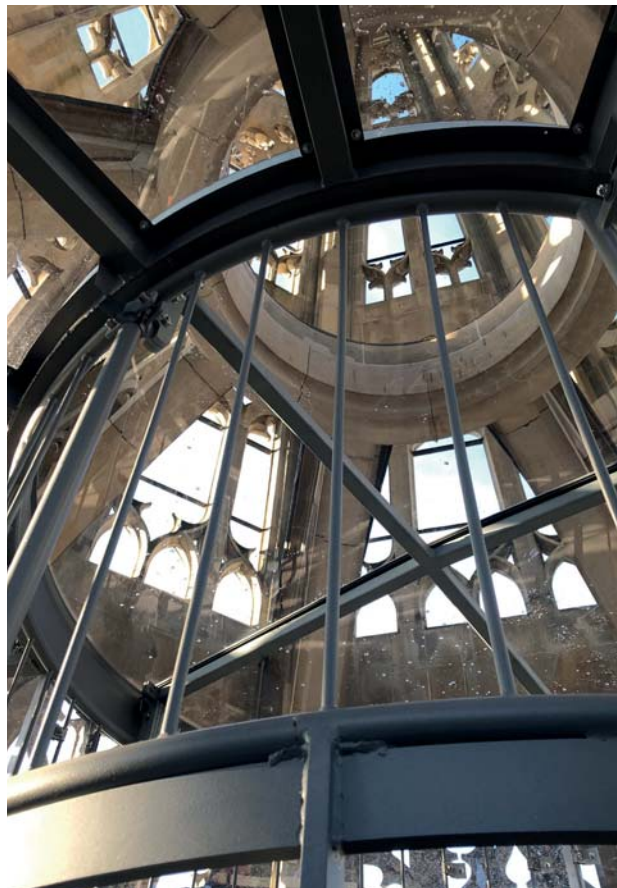
03.06.2016 / JK



Plangrundlage: W. Fischer, Müllheim.



- o. Lage der neuen "Laterne" im Turmhelm. Über eine neue Treppe kann nun der Turmhelm bequem erreicht werden. Die neue Besucherplattform wird spätestens 2021 eröffnet.
- u. Konstruktionspläne für den Wetterabschluss im Helm. Die transparente Abdeckung schützt die teilweise wiedereingebaute Turmwacht und das Gewölbe über dem Haspelboden.



Seiten 22-23

Impressionen vom Einbau der neuen "Laterne". Diese ermöglicht ganz neue Einblicke in das Helmstrebeverk.

