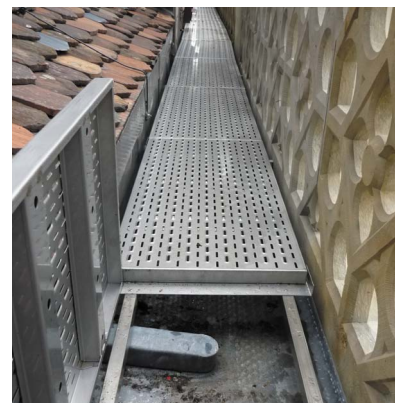
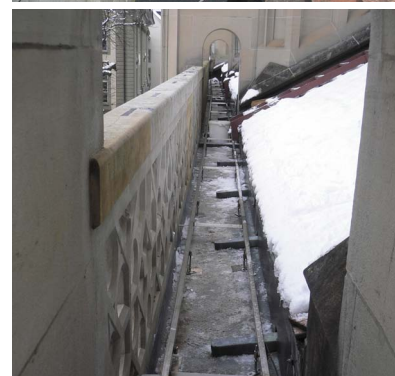
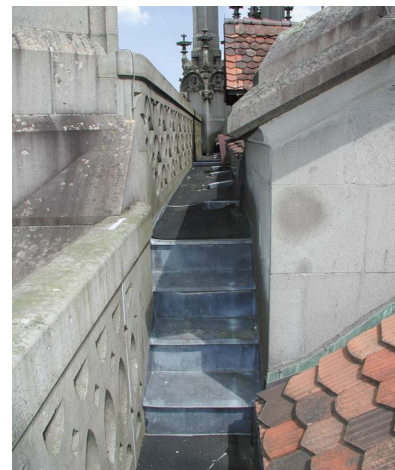
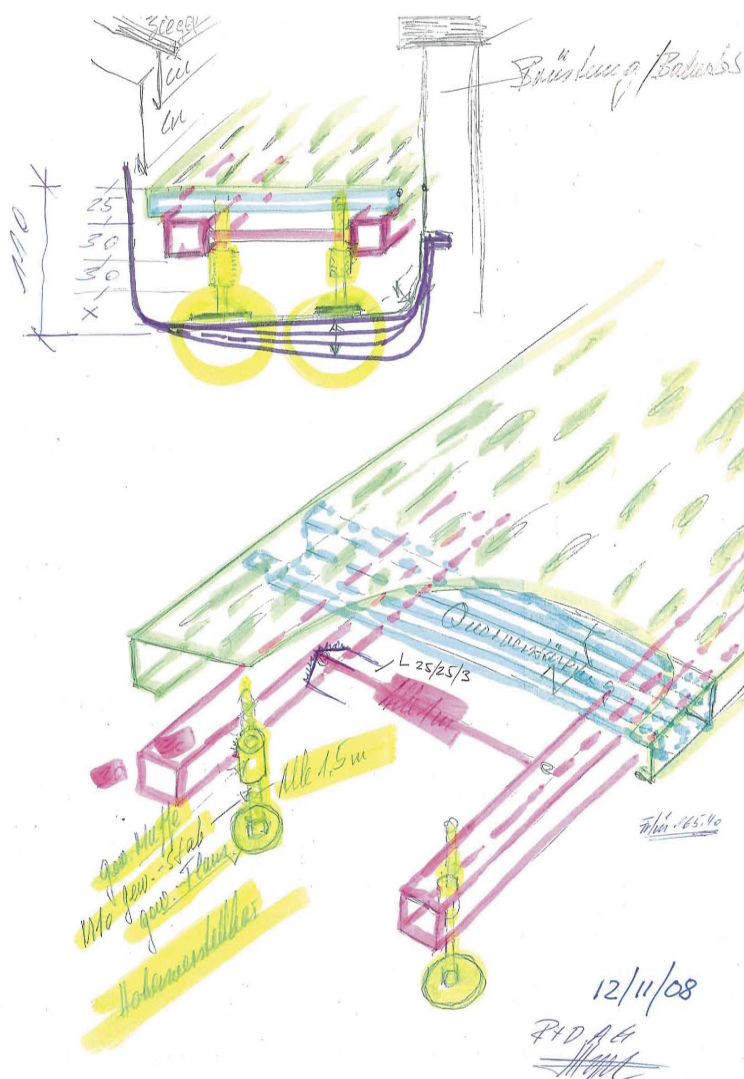


5. Spenglerarbeiten

Seitenschiff- und Hochschiffgalerien

Schutzroste

Die Stadtbauten kommen ihrer Unterhaltsverpflichtung nach, indem sie jährliche Beiträge an die Verbesserung der Wasserführung leisten. Dank dieser Unterstützung konnten im Berichtsjahr Schutzroste für Galerieabdeckungen erstellt werden, welche bereits 2002 geplant, aus Kostengründungen jedoch für eine spätere Realisierung aufgeschoben worden waren. Die Roste funktionieren als mechanischer Schutz und Sonnenschutz für die Bleiauskleidungen der Galerien. Die Roste bilden eine begehbare Konstruktion mit geringer, präzise justierbarer Einbauhöhe.



Optimierter Ausführungsvorschlag mit möglichst leicht aufdeckbaren Lochblech-elementen auf freistehender Unterkonstruktion. Ganze Konstruktion rostfrei.
 Skizze: Heinz Wyss, Ramseyer + Dilger AG, Bern