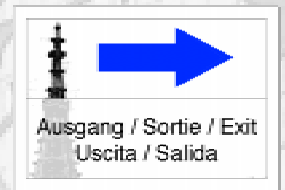


Öffentlichkeit

Bautafel

An prominenter Lage, beim Eingang in die Gerberkapelle:
 Informationstafel zu den laufenden
 Arbeiten am Berner Münster.
 Stand der Arbeiten wird laufend von
 der Münsterbauhütte ergänzt.



BERNER MÜNSTER-STIFTUNG LAUFENDE ARBEITEN 1999

Mit der freundlichen Unterstützung von:

- Einwohnergemeinde Bern
- Bundesamt für Kultur
- Gesamtkirchgemeinde Bern
- Burggemeinde Bern
- SEVA
- Kantonaler Lotteriefonds

WW - Pfeilerbruch
oberes Turmviereck
Westseite

Geistl. oberes
Turmviereck
Westseite

**Restaurierung
Oberes Turmviereck
Westseite**
Ziel: Abbruch und
Wiederaufbau bis
Ende 1999

**TOTAL ABBRUCH UND
WIEDERAUFBAU BIS
VOLLENDUNG CA.
200 TONNEN
SANDSTEIN**

Quelle: Collage aus Westseite Papay und A. H. von Vissokowski West, Pascal Schmitt Münsterbauhütte Bern, Münsterbauleitung

Stand der Arbeiten
am 6.6.99
am 8.7.99
am 15.8.99
am 20.12.99

Werkstücke:
 abgebrochen
 schabloniert
 produziert
 versetzt

Weitere Arbeiten:
Turmhalle,
Orgelletztnerfront:

Ein Werkstück der Orgelletztnerfront
Massenherstellung von Holzwerk

Heimspitze:

Beibehaltung / Sicherung der grossen
Kreuzsteine, Fugensicherung

**Aufbau Schadens-
kartierung, Mass-
nahmenpläne nach
Dringlichkeit, etc.**

Weitere Auskünfte: Gesamtkirchgemeinde Bern / Münsterkirchgemeinde /
 Berner Münster-Stiftung
 Infostand Gerberkapelle Tel. 031 312 04 62

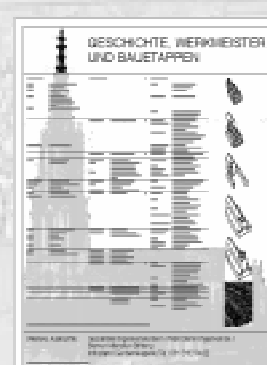
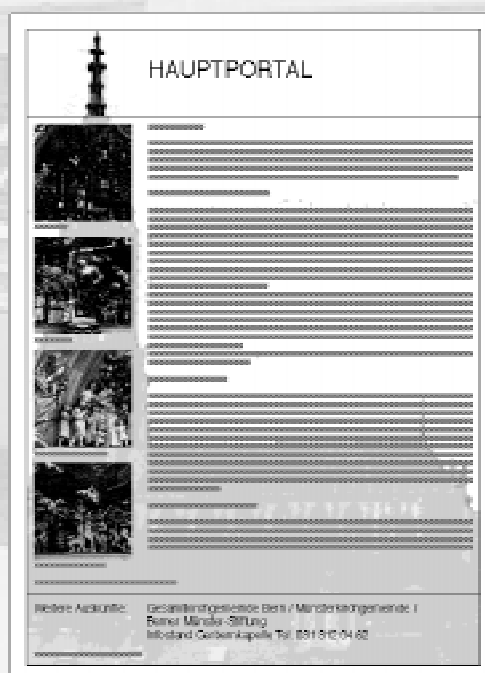
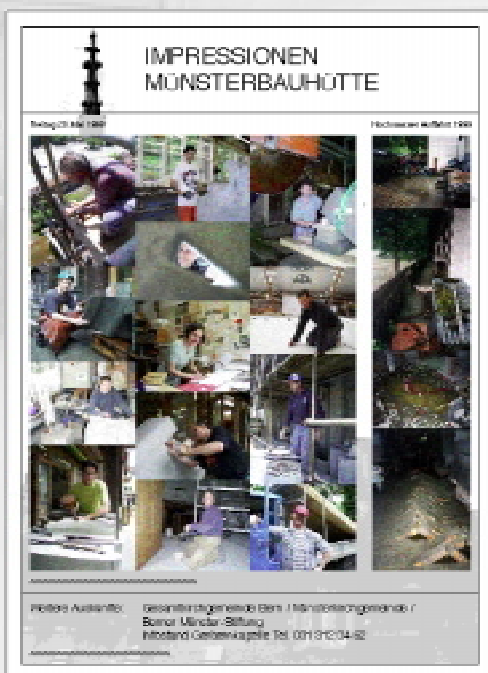
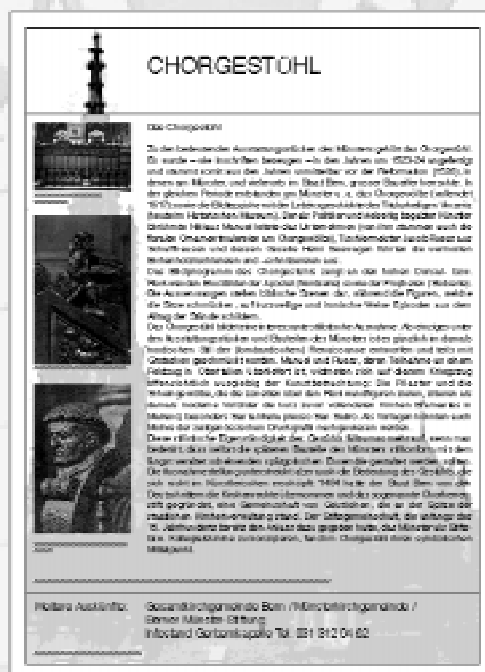
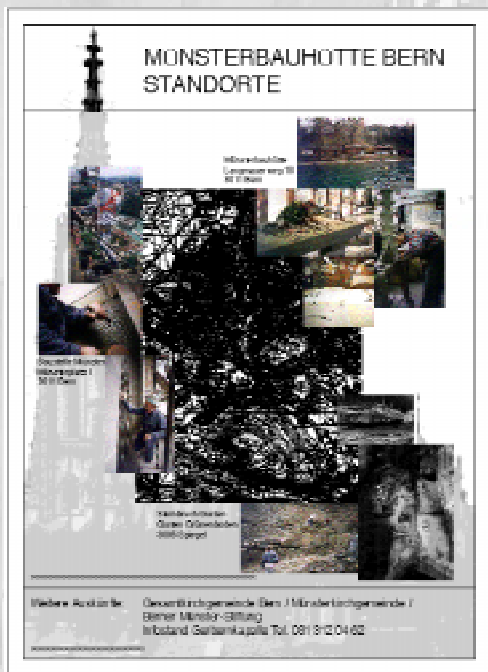
Layout: Vorabzug vom 1.8.99, Hermann Hiltner, Berner Werk

Öffentlichkeit Plakate

Informationen in der Gerberkapelle
Plakate und Handzettel zu den Themen:

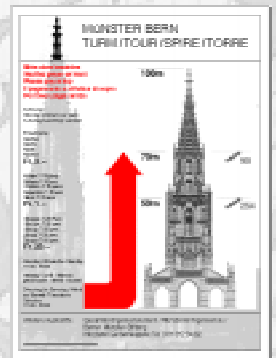
- Bernische Reformation
- Chorgestühl
- Hauptportal
- Gerberkapelle
- Geschichte/Werkmeister/
Bauetappen

- Impressionen Münsterbauhütte
Kunstwerke des Berner Münsters
im Historischen Museum
- Laufende Arbeiten
- Münsterbauhütte Bern Standorte
- Kapellen
- Verein der Freunde des Berner
Münsters



Öffentlichkeit Information Anwohner

Flugblatt betreffend Lärmemissionen an alle Anwohnerinnen und Anwohner in Münsternähe verteilt.





Berner Münster - Stiftung
Münsterbauleitung, H. Häberli
Wasserwerksgasse 7, 3011 Bern
Tel. 031 / 318 47 17, Fax 031 / 318 47 27

Unterhaltsarbeiten am Berner Münster Lärmemissionen

Beginn: Montag 15. November 1999
Ende: Frühling 2000

An alle Anwohnerinnen und Anwohner in Münsternähe

Damit wir im Frühling 2000 den aufwendigen Wiederaufbau am oberen Turmviereck Westseite fristgerecht weiterführen können, beginnt nun die letzte Abbaustappe - mit allfälligen wetterbedingten Unterbrüchen.

Wir bemühen uns, die unvermeidlichen Lärmemissionen (Montag bis Freitag, morgens frühestens 8.00 Uhr bis max. 12.00 Uhr, nachmittags frühestens 13.00 bis max. 16.00 Uhr) so gering wie möglich zu halten. Für allfällige Unannehmlichkeiten entschuldigen wir uns im voraus und bitten Sie um Verständnis.

Mit freundlichen Grüßen und bestem Dank

Bern, den 11. November 1999

Münsterbauleitung Bern

H. Häberli, Münsterarchitekt

Münsterbauhütte Bern

M. Hänni, Hüttenmeister

Weitere Informationen erteilt Ihnen gerne Ihre Münsterbauhütte:
Frau Gerda Fedier, Werktags von 9.00 bis 12.00 Uhr, Tel. 031 311 62 95